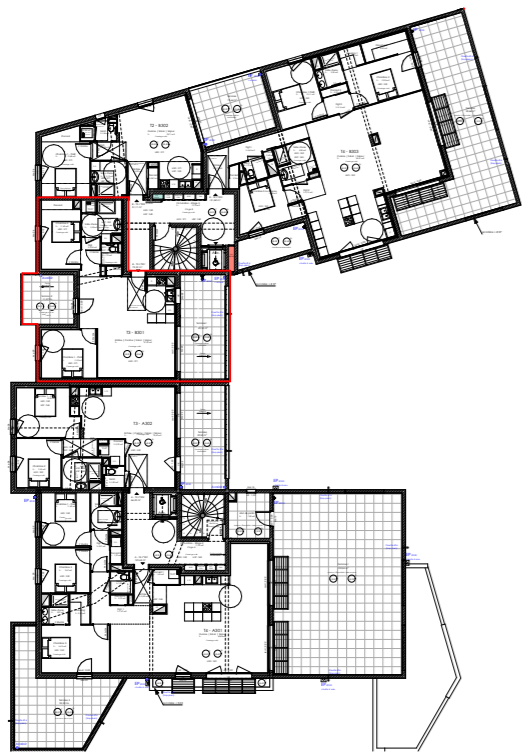


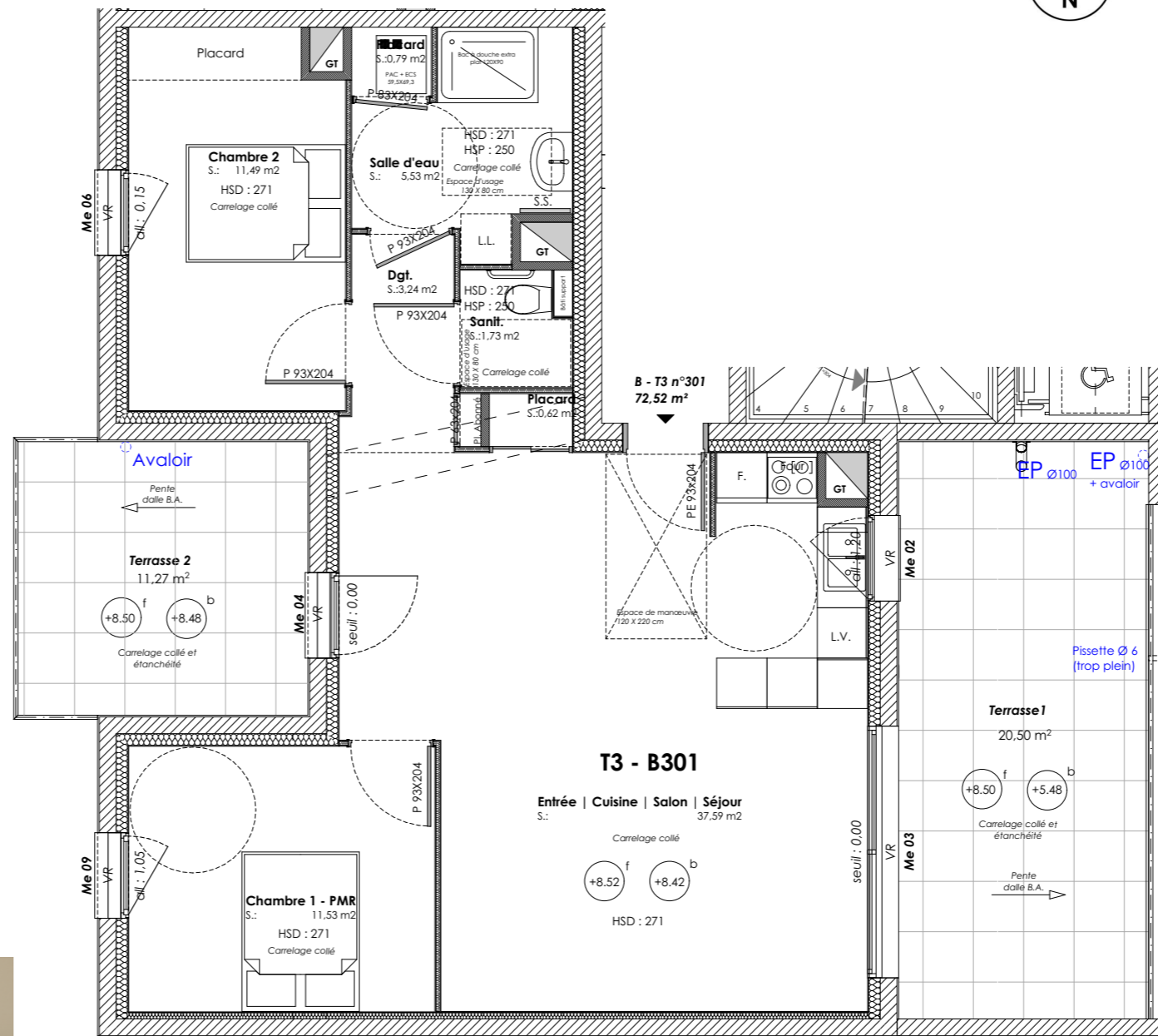
# Plan d'étage courant



# Vue de l'appartement B - T3 n°301 en R+3



# Plan de l'appartement B - T3 n°301 en R+3



Perspective Sud -Est



## CÔTÉ NATURE

**Le Clos Bourguignon**  
4 impasse Jackie Bouvier  
26300 Bourg-de-Péage

### B-T3 n°301 Surfaces

Cuisine   Salon   Séjour	37,59 m <sup>2</sup>
Placard 1	0,62 m <sup>2</sup>
Placard 2	0,79 m <sup>2</sup>
Chambre 1	11,53 m <sup>2</sup>
Chambre 2	11,49 m <sup>2</sup>
Salle d'eau	5,53 m <sup>2</sup>
Sanitaire	1,73 m <sup>2</sup>
Dgt.	3,24 m <sup>2</sup>
<b>TOTAL</b>	<b>72,52 m<sup>2</sup></b>
Terrasse 1	20,50 m <sup>2</sup>
Terrasse 2	11,27 m <sup>2</sup>

Nota : Le présent plan est établi sur la base du dossier de permis de construire et pourra subir des adaptations, dimensionnelles, techniques et organisationnelles, afin de répondre aux contraintes induites par les études d'exécution. Les poutres, poteaux, soffites et faux plafonds n'apparaissent pas systématiquement sur le présent plan. Les éléments de mobilier, meubles et plan de travail ne sont présentés qu'à titre indicatif et ne sont pas fournis. Plan de vente à but commercial non contractuel.

Maître d'oeuvre :

**Sylvain ROUYEYROL**  
Architecte

Sylvain ROUYEYROL, Architecte DE-HMONP  
9, rue Gaillard - 26100 Romans-sur-Isère  
Tél.: 09.70.98.03.69 - Port.: 06.30.84.71.14  
E-mail: sr-architecte@outlook.fr

Maître d'ouvrage :

**BP IMMOBILIER, représentée par M. Laurent BARBIER et M. Luc PERERA**  
6 bis Avenue Jean Moulin  
26100 Romans-sur-Isère

N° de plan : B - T3 n°301  
Titre : Plan de vente

Ouvrage :

Construction d'un programme de 28 logements

2 impasse Jackie BOUVIER - Lotissement "Le Clos Bourguignon"  
Lot n° 18 - 26300 Bourg-de-Péage

N° de projet :	200305	Echelle :	1:500, 1:75	Format :	A3
Phase :	PLAN DE VENTE	Date :	03/12/2021	Révision :	Ind. E
				Dessinateur :	S.R