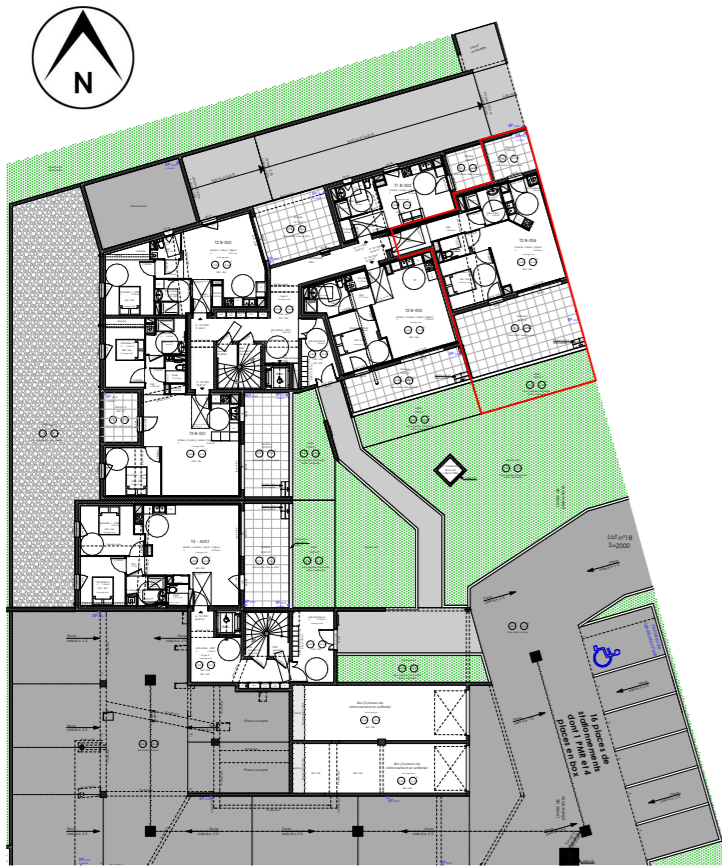
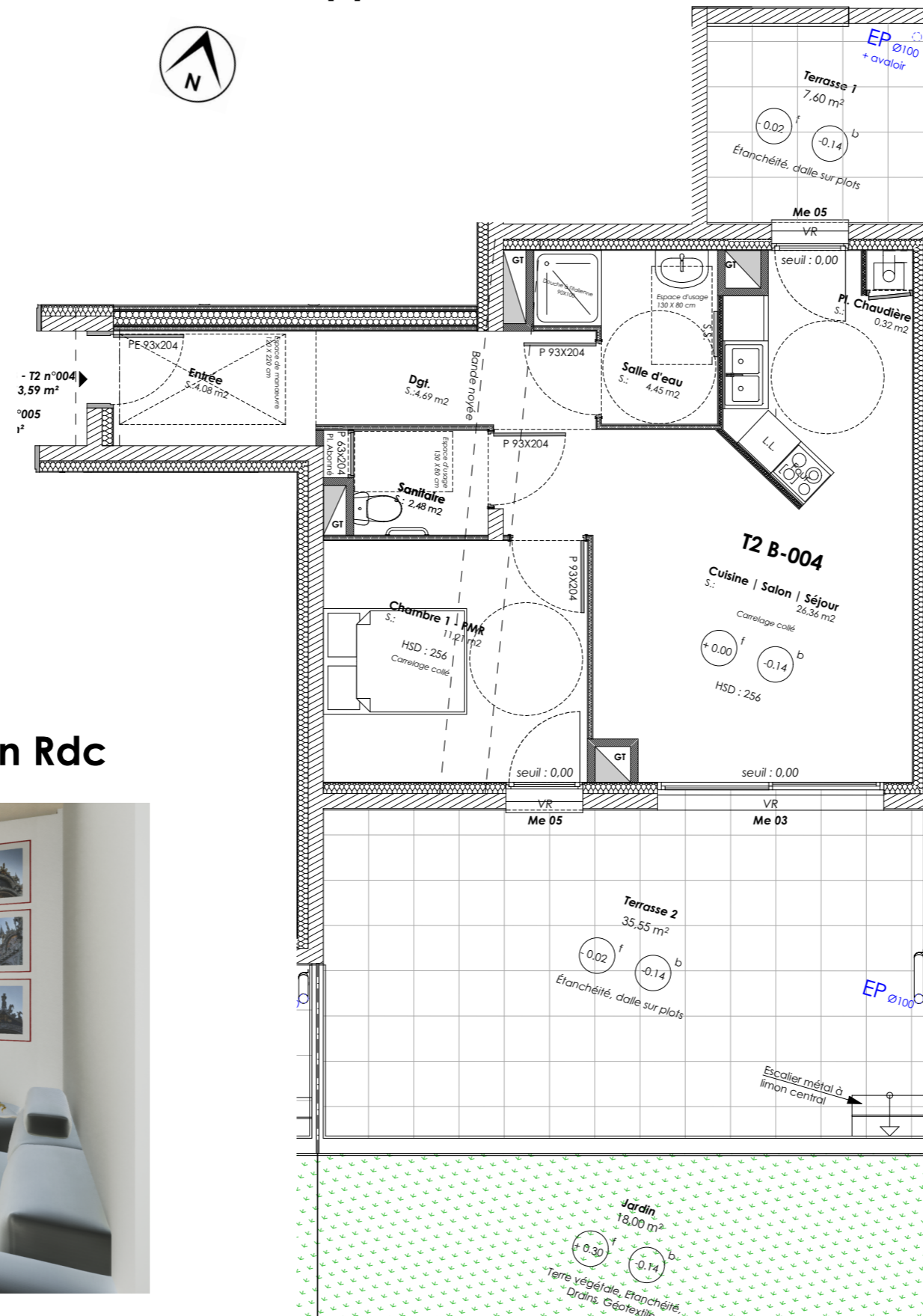


# Plan de l'appartement B - T2 n°004 en Rdc

## Plan d'étage courant



## Vue de l'appartement B - T2 n°004 en Rdc



**NOM OPERATION**  
**Le Clos Bourguignon**  
**4 impasse Jackie Bouvier**  
**26300 Bourg-de-Péage**

### B-T2 n°004 Surfaces

Entrée	4,08 m <sup>2</sup>
Cuisine   Salon   Séjour	26,52 m <sup>2</sup>
Chambre 1	11,21 m <sup>2</sup>
Salle d'eau	4,45 m <sup>2</sup>
Sanitaire	2,48 m <sup>2</sup>
Dgt.	4,69 m <sup>2</sup>
Pl. chaudière	0,32 m <sup>2</sup>
<b>TOTAL</b>	<b>53,75 m<sup>2</sup></b>
Terrasse 1	7,60 m <sup>2</sup>
Terrasse 2	34,17 m <sup>2</sup>
Jardin	19,83 m <sup>2</sup>

Nota : Le présent plan est établi sur la base du dossier de permis de construire et pourra subir des adaptations, dimensionnelles, techniques et organisationnelles, afin de répondre aux contraintes induites par les études d'exécution.  
 Les poutres, poteaux, soffites et faux plafonds n'apparaissent pas systématiquement sur le présent plan. Les éléments de mobilier, meubles et plan de travail ne sont présentés qu'à titre indicatif et ne sont pas fournis.  
 Plan de vente à but commercial non contractuel.

Maître d'oeuvre :

**SR** Sylvain ROUYEROL  
 Architecte

Sylvain ROUYEROL, Architecte DE-HMONP  
 9, rue Gaillard - 26100 Romans-sur-Isère  
 Tél.: 09.70.98.03.69 - Port.: 06.30.84.71.14  
 E-mail: sr-architecte@outlook.fr

Maître d'ouvrage :

**BP IMMOBILIER**, représentée par M. Laurent BARBIER et M. Luc PERERA  
 6 bis Avenue Jean Moulin  
 26100 Romans-sur-Isère

N° de plan : B - T2 n°004

Titre : Plan de vente

Ouvrage :

Construction d'un programme de 28 logements

2 impasse Jackie BOUVIER - Lotissement "Le Clos Bourguignon"  
 Lot n° 18 - 26300 Bourg-de-Péage

N° de projet :	200305	Echelle :	1:500, 1:75	Format :	A3
Phase :	PLAN DE VENTE	Date :	05/03/2021	Révision :	Ind. A
				Dessinateur :	S.R