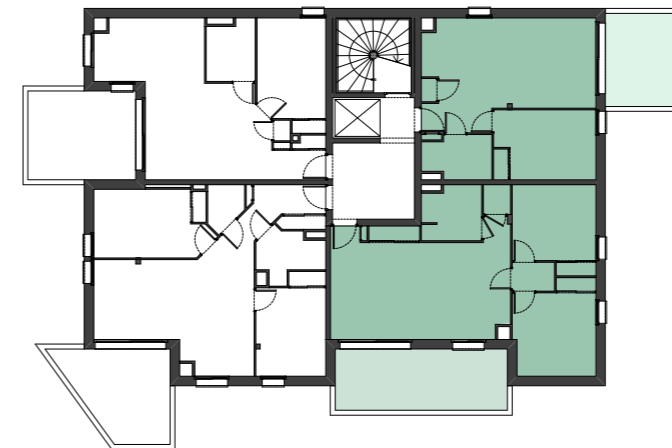
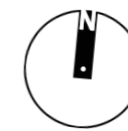
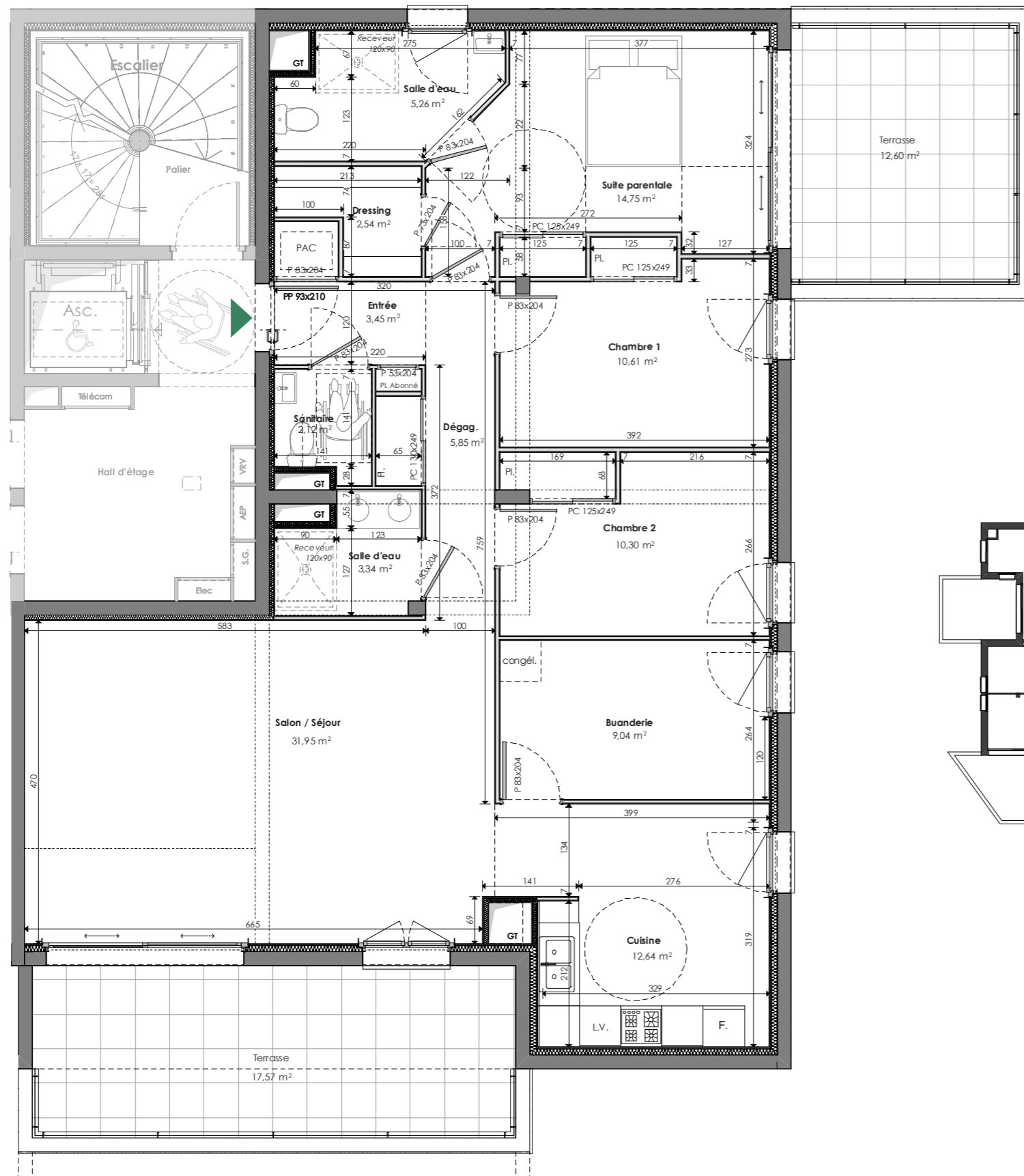


BÂT. A - TROISIÈME ÉTAGE - APPARTEMENT A 301



BP IMMOBILIER
L'immobilier qui vous ressemble...
6 Bis av. Jean Moulin 26100 Romans-sur-Isère
tél.: 04 75 71 99 34 - contact@bp-immobilier.com

RÉSIDENCE *Les Jardins d'Aramis*

6 avenue du Docteur BONNET
26100 Romans-sur-Isère

BÂT. A - TROISIÈME ÉTAGE APPARTEMENT 301 type 4

Entrée	3,45	
Dégagement	5,85	9,30
Salon / Séjour	31,95	44,59
Cuisine	12,64	
Chambre 1 + pl.	10,30	
Chambre 2 + pl.	10,30	29,64
Buanderie	9,04	
Salle d'eau	3,34	5,46
Sanitaire	2,12	
Chambre parentale	14,75	
Dressing	2,54	22,55
Salle d'eau	5,26	
		111,54
Terrasse commune		17,57
Terrasse suite parentale		12,60

DOCUMENT NON-CONTRACTUEL

BP immobilier se réserve le droit d'apporter des modifications pour des raisons architecturales ou des nécessités techniques de réalisation. Les surfaces sont indicatives, elles peuvent être adaptées suivant des impératifs de construction ou de tolérances d'exécution.

Les matériaux et le mobilier sont représentés à titre indicatif. Les appareils ménagers figurés ne sont pas fournis.

ÉCHELLE DU PLAN : 1 / 75e

