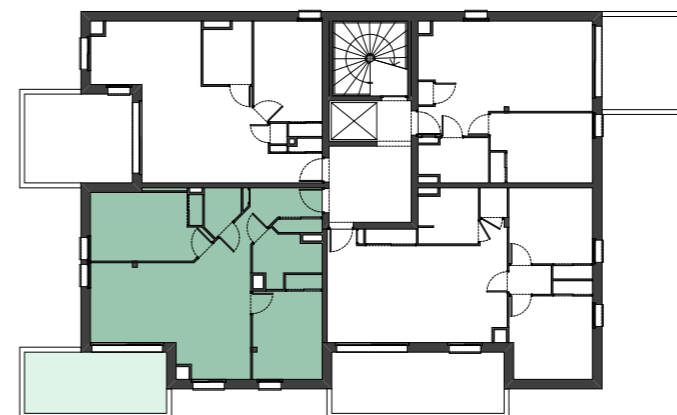
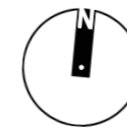
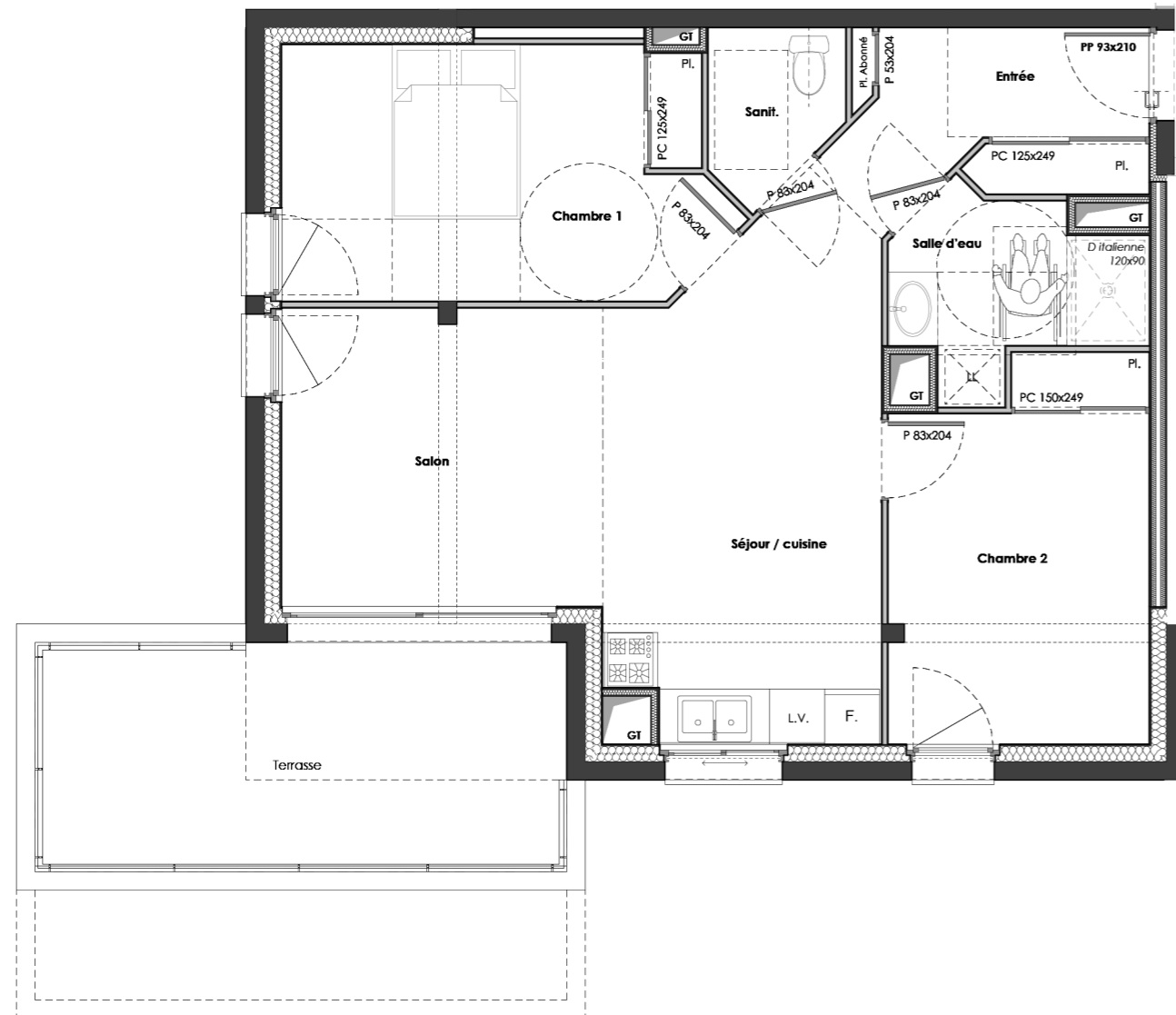
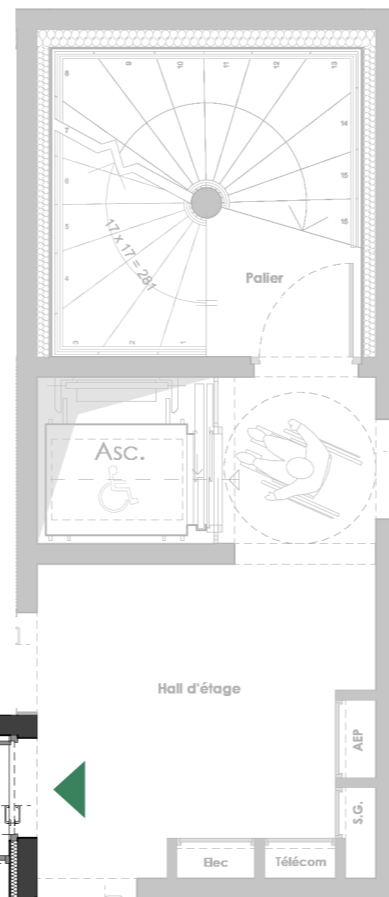




ÉCHELLE DU PLAN : 1 / 75e



**BP IMMOBILIER**  
 L'immobilier qui vous ressemble...  
 6 Bis av. Jean Moulin 26100 Romans-sur-Isère  
 tél.: 04 75 71 99 34 - contact@bp-immobilier.com

**RÉSIDENCE**  
*Les Jardins d'Aramis*  
 6 avenue du Docteur BONNET  
 26100 Romans-sur-Isère

BÂT. B - TROISIÈME ÉTAGE  
**APPARTEMENT 303**  
 type 3

Surfaces habitables en m<sup>2</sup>

Entrée + pl.	5,93	
Salon	11,37	33,45
Séjour / Cuisine	16,15	
Chambre 1 + pl.	12,95	24,18
Chambre 2 + pl.	11,23	
Salle d'eau	4,64	7,07
Sanitaire	2,43	
		<b>64,70</b>
<i>Terrasse</i>		<i>14,50</i>

**DOCUMENT NON-CONTRACTUEL**

BP immobilier se réserve le droit d'apporter des modifications pour des raisons architecturales ou des nécessités techniques de réalisation. Les surfaces sont indicatives, elles peuvent être adaptées suivant des impératifs de construction ou de tolérances d'exécution.

Les matériaux et le mobilier sont représentés à titre indicatif. Les appareils ménagers figurés ne sont pas fournis.

