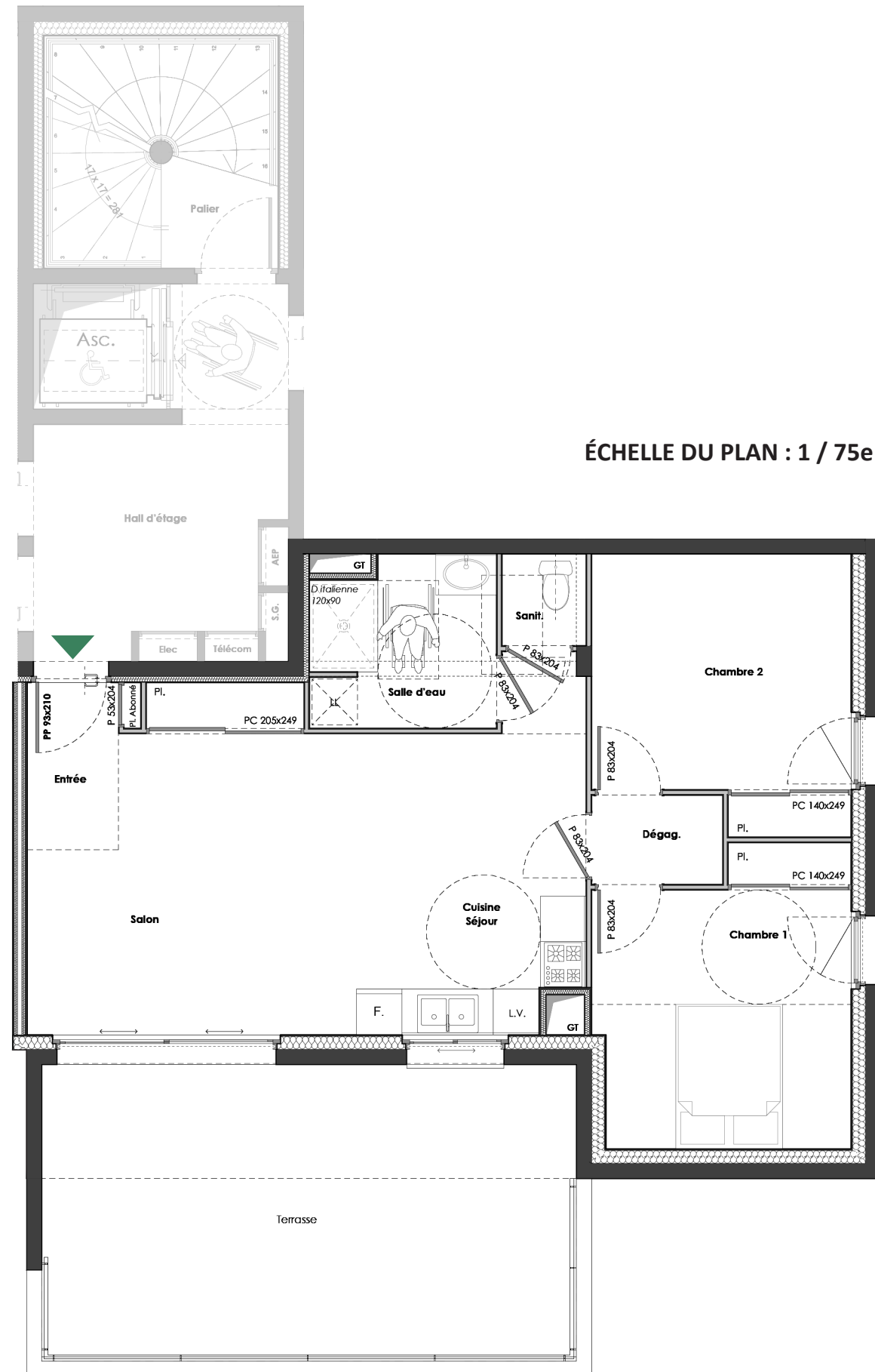
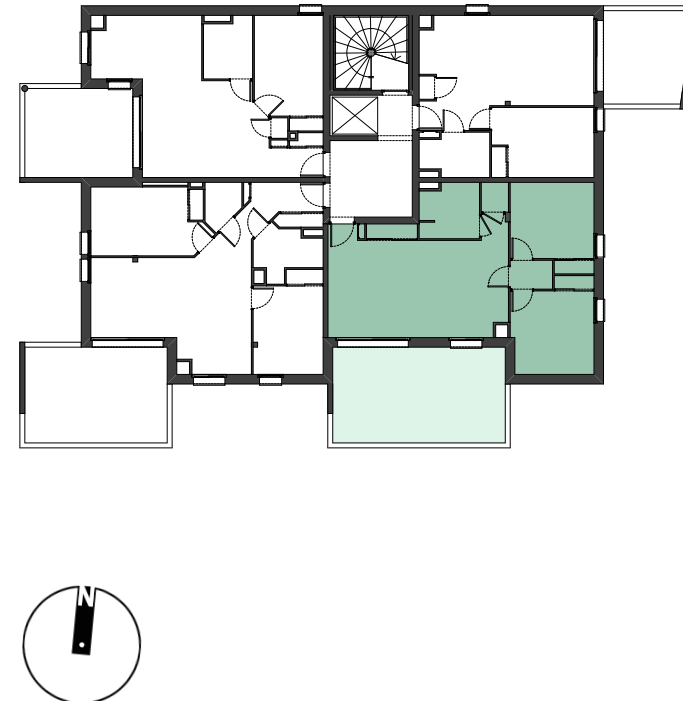


BÂT. B - DEUXIÈME ÉTAGE - APPARTEMENT B 202



ÉCHELLE DU PLAN : 1 / 75e



BP IMMOBILIER
 L'immobilier qui vous ressemble...
 6 Bis av. Jean Moulin 26100 Romans-sur-Isère
 tél.: 04 75 71 99 34 - contact@bp-immobilier.com

RÉSIDENCE
Les Jardins d'Aramis

6 avenue du Docteur BONNET
 26100 Romans-sur-Isère

BÂT. B - DEUXIÈME ÉTAGE
APPARTEMENT 202
 type 3

Surfaces habitables en m²

Entrée	2,64	
Salon + pl.	19,04	32,02
Séjour / Cuisine	10,34	
Dégagement	2,02	
Chambre 1 + pl.	12,32	25,92
Chambre 2 + pl.	11,58	
Salle d'eau	5,28	6,62
Sanitaire	1,34	
		64,56
Terrasse		27,41

DOCUMENT NON-CONTRACTUEL

BP immobilier se réserve le droit d'apporter des modifications pour des raisons architecturales ou des nécessités techniques de réalisation. Les surfaces sont indicatives, elles peuvent être adaptées suivant des impératifs de construction ou de tolérances d'exécution.

Les matériaux et le mobilier sont représentés à titre indicatif. Les appareils ménagers figurés ne sont pas fournis.