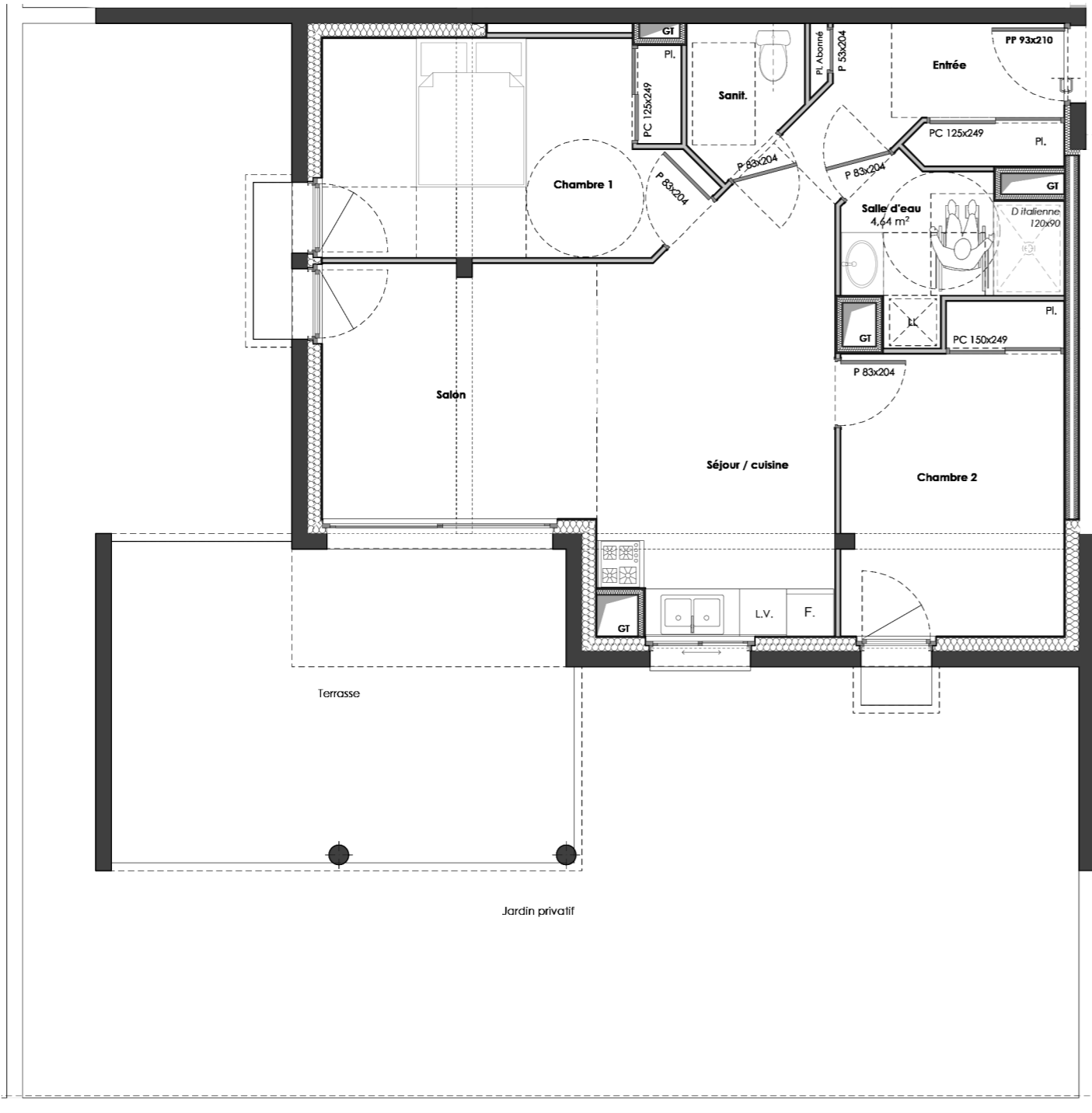


**BÂT. B - PREMIER ÉTAGE - APPARTEMENT B 103**

ÉCHELLE DU PLAN : 1 / 75e



**BP IMMOBILIER**  
 L'immobilier qui vous ressemble...  
 6 Bis av. Jean Moulin 26100 Romans-sur-Isère  
 tél.: 04 75 71 99 34 - contact@bp-immobilier.com

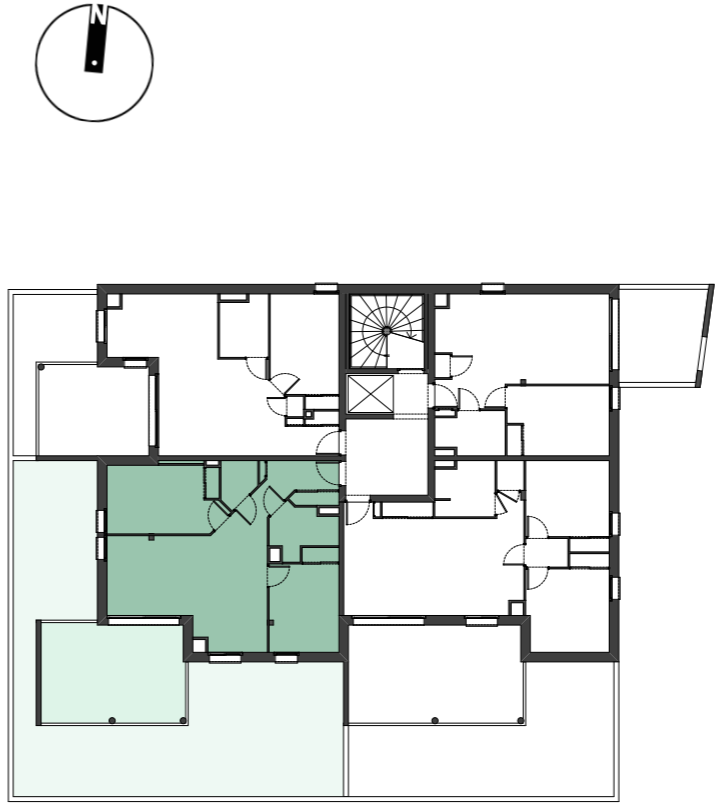
**RÉSIDENCE**  
*Les Jardins d'Aramis*  
 6 avenue du Docteur BONNET  
 26100 Romans-sur-Isère

**BÂT. B - PREMIER ÉTAGE**  
**APPARTEMENT 103**  
 type 3

Surfaces habitables en m<sup>2</sup>

Entrée + pl.	5,93	33,45
Salon	11,37	
Séjour / Cuisine	16,15	24,18
Chambre 1 + pl.	12,95	
Chambre 2 + pl.	11,23	
Salle d'eau	4,64	7,07
Sanitaire	2,43	
		<b>64,70</b>

Terrasse	24,76
Jardin privatif	80,65



**DOCUMENT NON-CONTRACTUEL**  
 BP immobilier se réserve le droit d'apporter des modifications pour des raisons architecturales ou des nécessités techniques de réalisation. Les surfaces sont indicatives, elles peuvent être adaptées suivant des impératifs de construction ou de tolérances d'exécution.  
 Les matériaux et le mobilier sont représentés à titre indicatif. Les appareils ménagers figurés ne sont pas fournis.