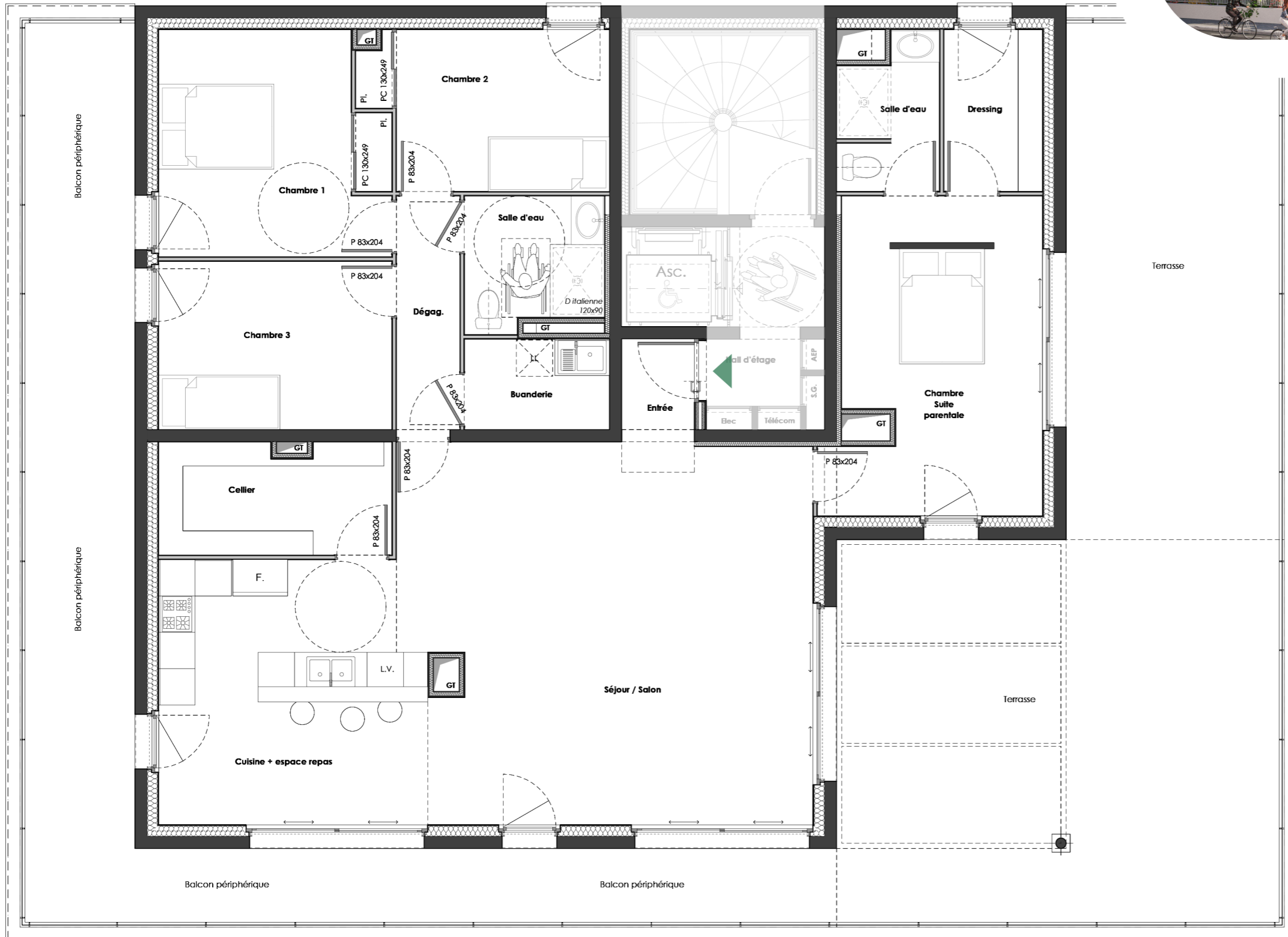
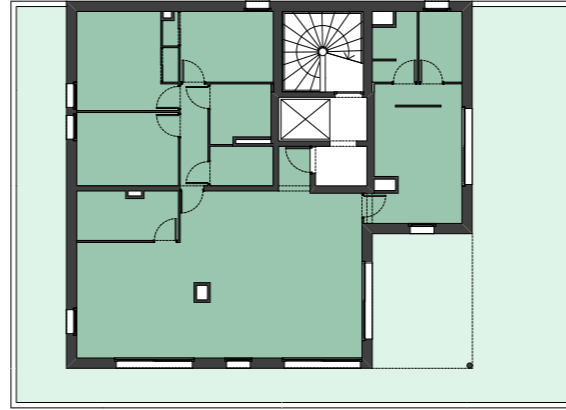


# BÂT. A - QUATRIÈME ÉTAGE - APPARTEMENT A 401



ÉCHELLE DU PLAN : 1 / 75e



**BP IMMOBILIER**  
L'immobilier qui vous ressemble...  
6 Bis av. Jean Moulin 26100 Romans-sur-Isère  
tél.: 04 75 71 99 34 - contact@bp-immobilier.com

## RÉSIDENCE *Les Jardins d'Aramis*

6 avenue du Docteur BONNET  
26100 Romans-sur-Isère

### BÂT. A - ATTIQUE **APPARTEMENT 401** type 5

Entrée	2,04	9,04
Cellier	7,00	
Salon / Séjour	41,37	60,00
Cuisine	18,63	
Chambre 1 + pl.	13,47	
Chambre 2 + pl.	10,12	34,29
Chambre 3	10,70	
Salle d'eau	3,38	5,78
Buanderie	2,40	
Dégagement	4,05	4,05
Chambre parentale	17,40	
Dressing	4,35	26,29
Salle d'eau	4,54	
<b>Total</b>		<b>139,45</b>

Terrasse 1	47,26
Terrasse 2	30,97
Balcon périphérique	43,55

#### DOCUMENT NON-CONTRACTUEL

BP immobilier se réserve le droit d'apporter des modifications pour des raisons architecturales ou des nécessités techniques de réalisation. Les surfaces sont indicatives, elles peuvent être adaptées suivant des impératifs de construction ou de tolérances d'exécution.

Les matériaux et le mobilier sont représentés à titre indicatif. Les appareils ménagers figurés ne sont pas fournis.