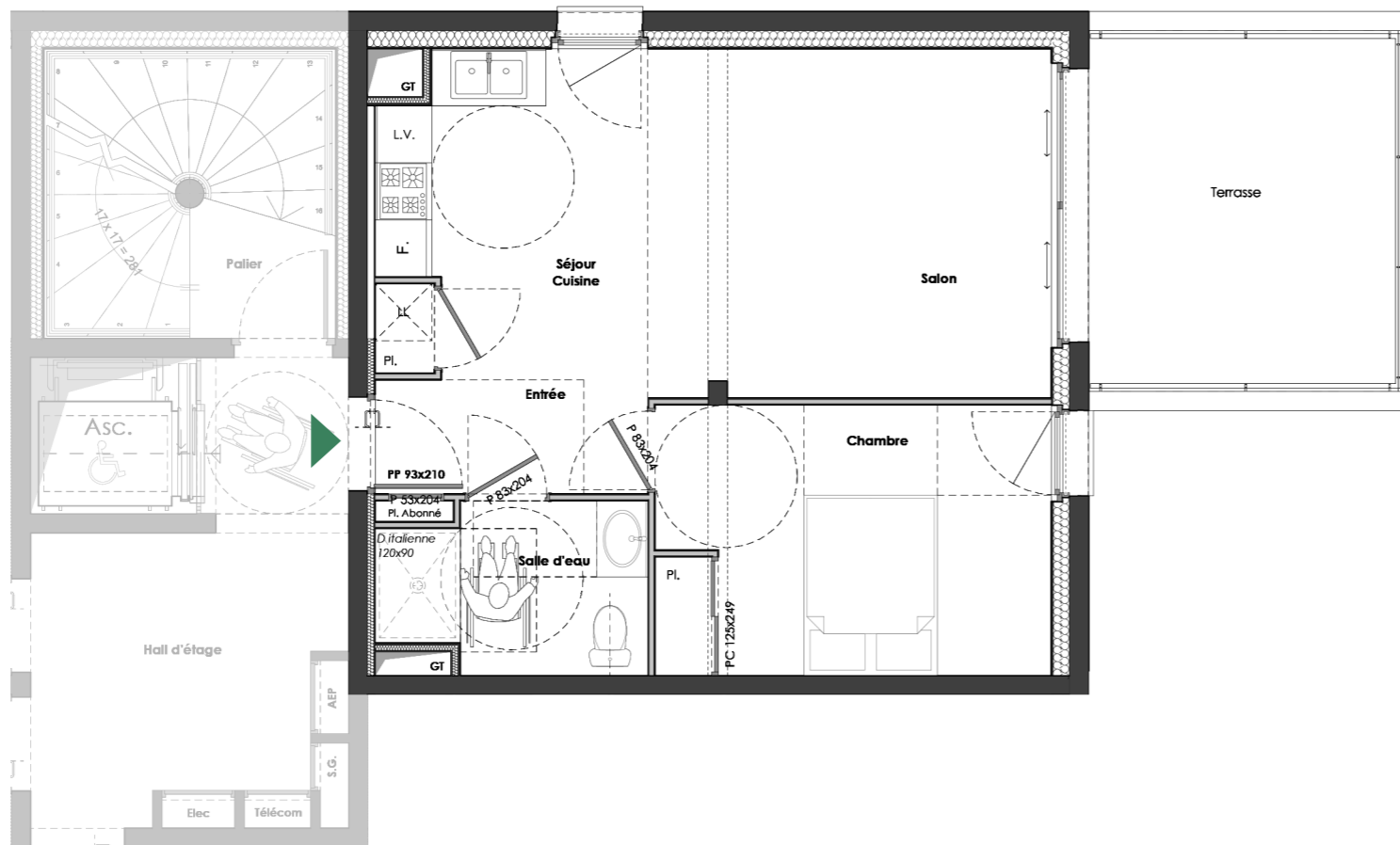
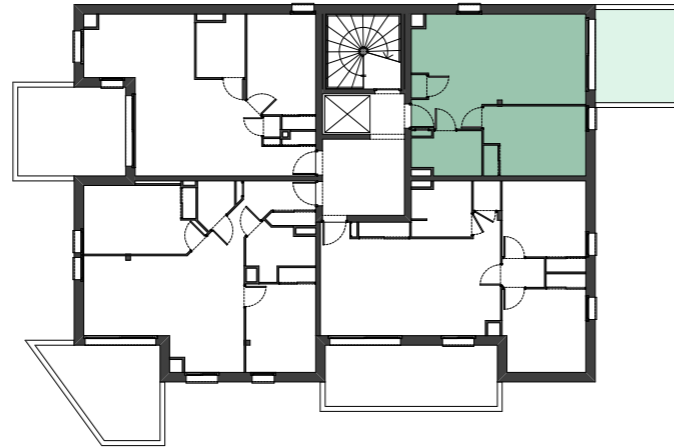


BÂT. A - TROISIÈME ÉTAGE - APPARTEMENT A 301



ÉCHELLE DU PLAN : 1 / 75e



BP IMMOBILIER
 L'immobilier qui vous ressemble...
 6 Bis av. Jean Moulin 26100 Romans-sur-Isère
 tél.: 04 75 71 99 34 - contact@bp-immobilier.com

RÉSIDENCE
Les Jardins d'Aramis

6 avenue du Docteur BONNET
 26100 Romans-sur-Isère

BÂT. A - TROISIÈME ÉTAGE
APPARTEMENT 301
 type 2

Entrée	3,45	
Cuisine / Séjour + pl.	9,55	28,57
Salon	15,57	
Chambre + pl.	11,84	11,84
Salle d'eau / sanitaire	5,20	5,20
		45,61
Terrasse		12,60

DOCUMENT NON-CONTRACTUEL

BP immobilier se réserve le droit d'apporter des modifications pour des raisons architecturales ou des nécessités techniques de réalisation. Les surfaces sont indicatives, elles peuvent être adaptées suivant des impératifs de construction ou de tolérances d'exécution.

Les matériaux et le mobilier sont représentés à titre indicatif. Les appareils ménagers figurés ne sont pas fournis.

