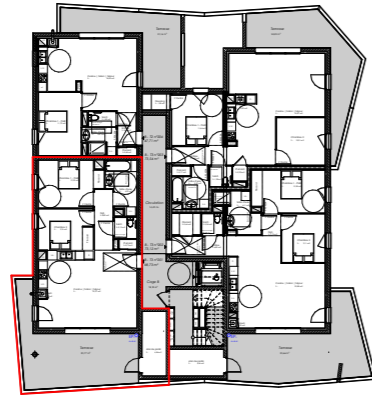
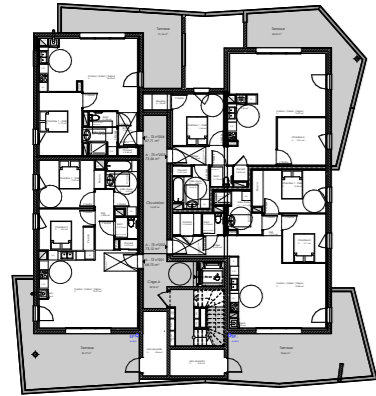


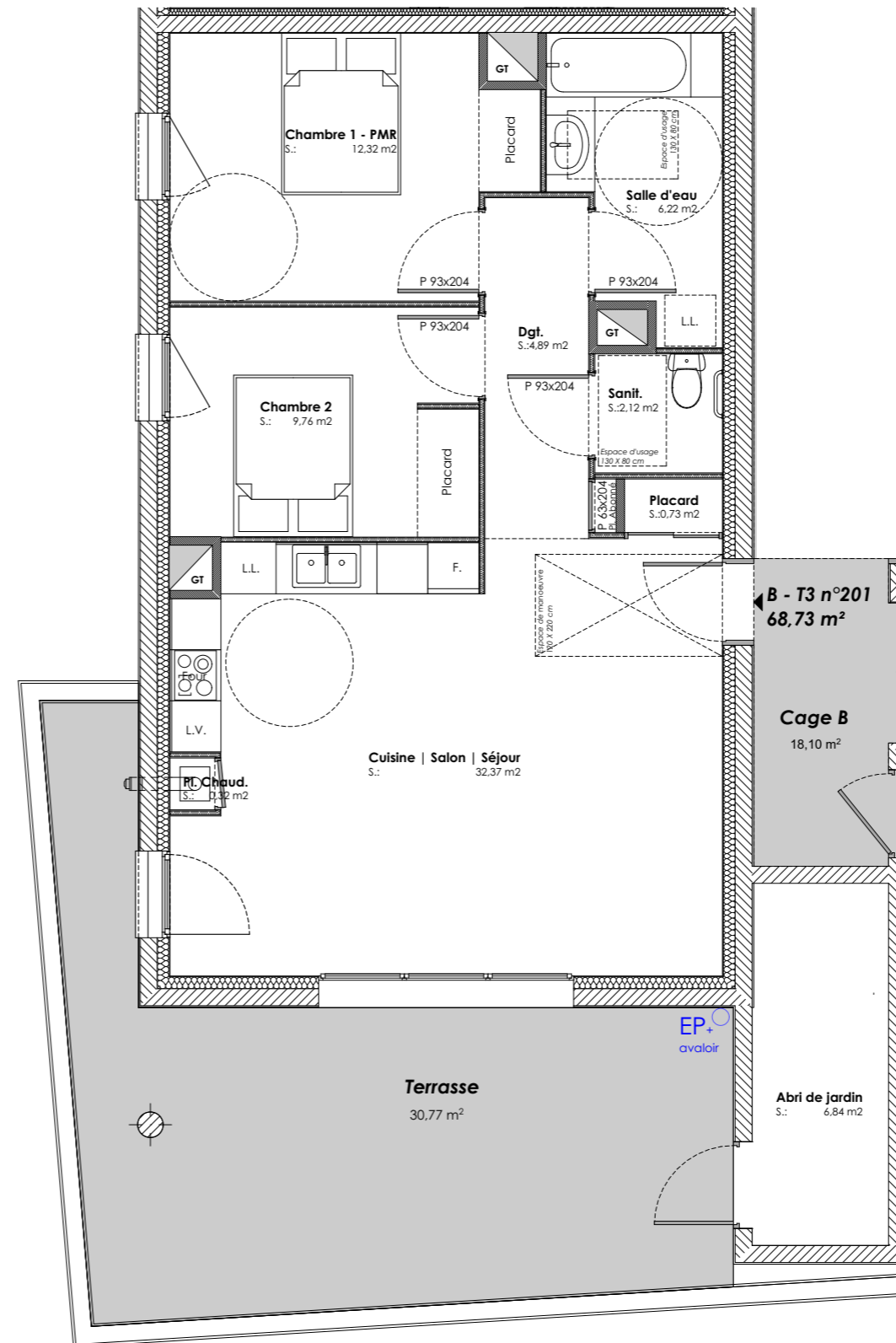
# Plan de l'appartement B - T3 n°201 en R+2

Bâtiment A

Bâtiment B



Plan d'étage courant R+2



**L'ORÉE DU VERCORS**  
**Le Clos Bourguignon**  
**4 impasse Jackie Bouvier**  
**26300 Bourg-de-Péage**

## B-T3 n°201 Surfaces

Cuisine   Salon   Séjour	32,37 m <sup>2</sup>
Placard	0,73 m <sup>2</sup>
Chambre 1	12,32 m <sup>2</sup>
Chambre 2	9,76 m <sup>2</sup>
Salle d'eau	6,22 m <sup>2</sup>
Sanitaire	2,12 m <sup>2</sup>
Dgt.	4,89 m <sup>2</sup>
Pl. chaudière	0,32 m <sup>2</sup>
<b>TOTAL</b>	<b>68,73 m<sup>2</sup></b>
Terrasse	30,77 m <sup>2</sup>
Abri de jardin	6,84 m <sup>2</sup>



Perspective depuis l'Avenue Georges Pompidou

Nota : Le présent plan est établi sur la base du dossier de permis de construire et pourra subir des adaptations, dimensionnelles, techniques et organisationnelles, afin de répondre aux contraintes induites par les études d'exécution. Les poutres, poteaux, soffites et faux plafonds n'apparaissent pas systématiquement sur le présent plan. Les éléments de mobilier, meubles et plan de travail ne sont présentés qu'à titre indicatif et ne sont pas fournis. Plan de vente à but commercial non contractuel.

Maitre d'oeuvre :  
**Sylvain ROUYEYROL**  
**Architecte**  
 Sylvain ROUYEYROL, Architecte D.E.A.  
 9, rue Gaillard - 26100 Romans-sur-Isère  
 Tél.: 09.70.98.03.69 - Port.: 06.30.84.71.14  
 E-mail: sr-architecte@outlook.fr

Maitre d'ouvrage :  
**BP IMMOBILIER**, représentée par **M. Laurent BARBIER** et **M. Luc PERERA**  
 6 bis Avenue Jean Moulin  
 26100 Romans-sur-Isère  
 N° de plan : B - T3 n°201  
 Titre : Plan de vente

Ouvrage :  
 Construction d'un programme de 28 logements  
 4 impasse Jackie BOUVIER - Lotissement "Le Clos Bourguignon"  
 Lot n° 17 - 26300 Bourg-de-Péage

N° de projet :	170420	Echelle :	1:75	Format :	A3
Phase :	PLAN DE VENTE	Date :	20/06/2018	Révision :	Ind. B
				Dessinateur :	S.R