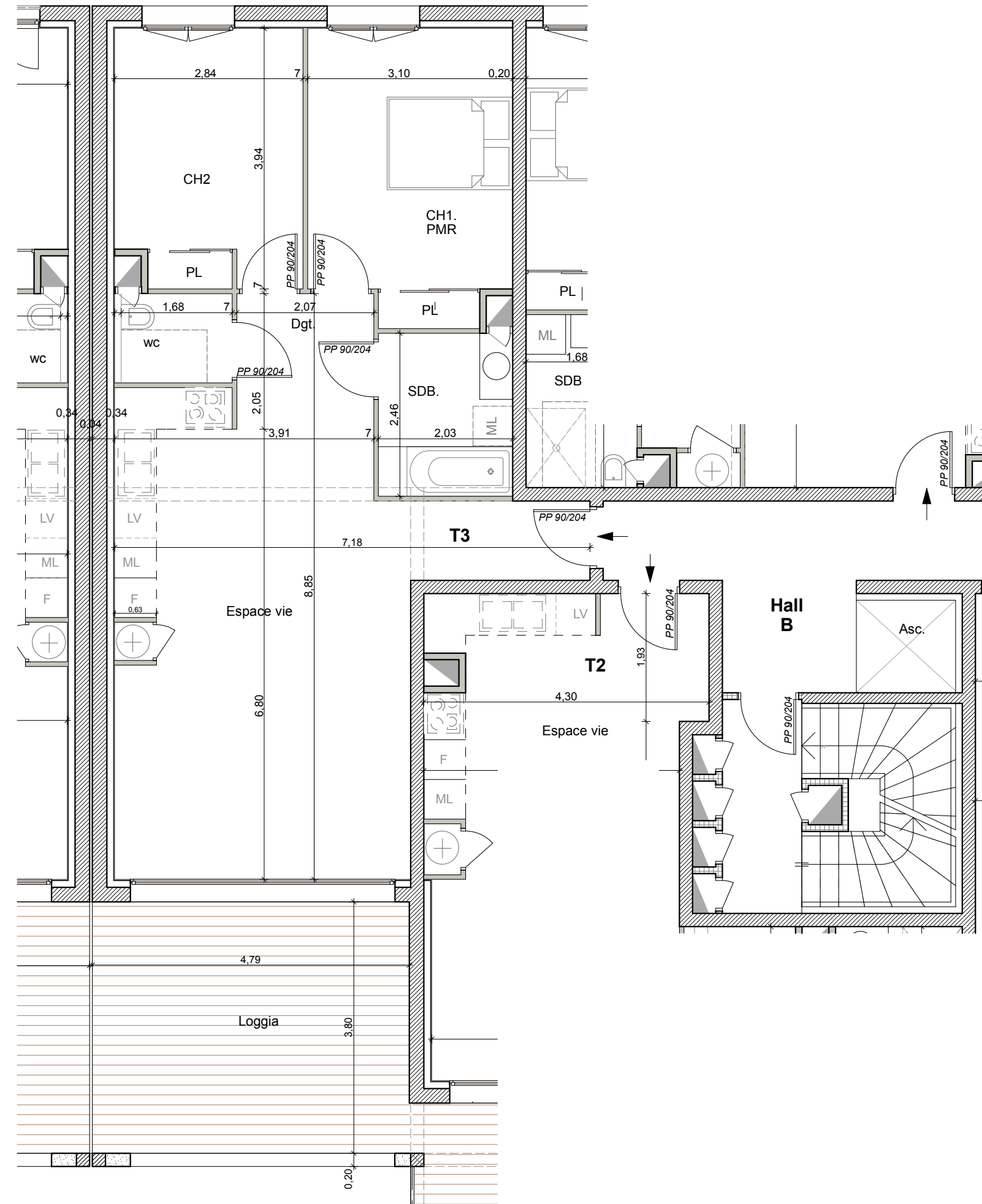
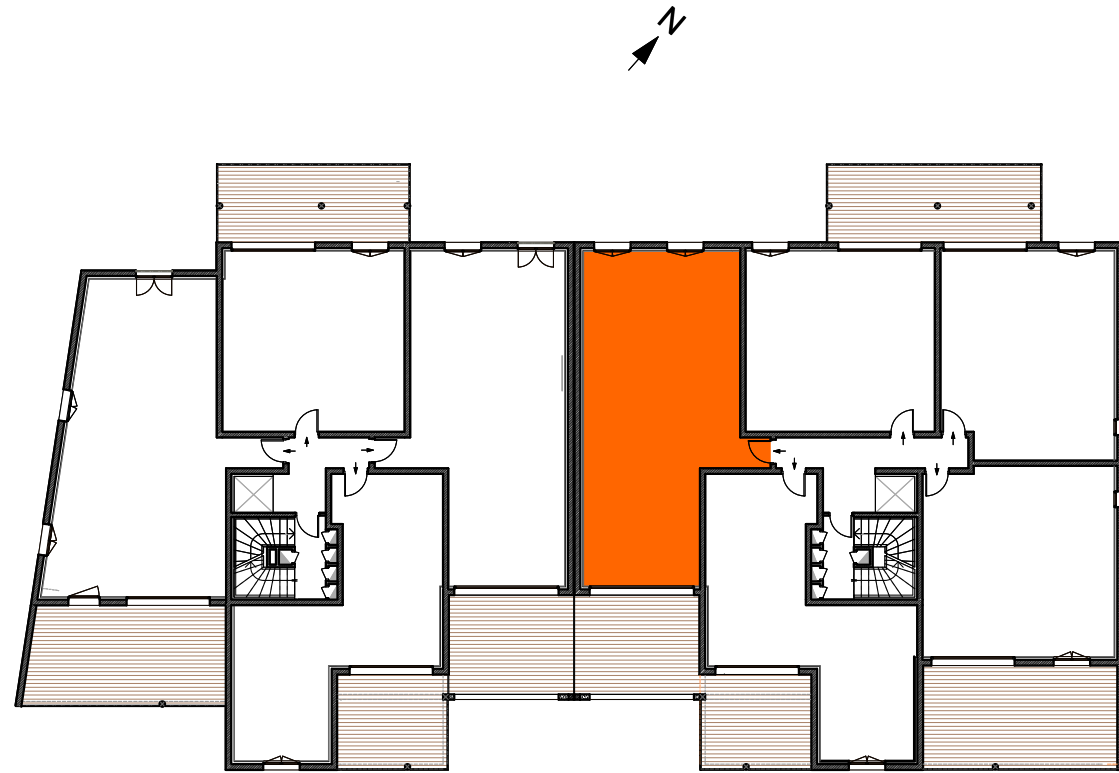


AVERTISSEMENT : Aucun des appareils ménagers figurés sur le présent plan ne sont fournis. des modifications sont susceptibles d'être apportées en fonction des nécessités techniques de la réalisation, tant en ce qui concerne les dimensions libres que les équipements. Les surfaces et les côtes sont données à titre indicatif sous réserve des impératifs de la construction et des tolérances d'exécution ou autres.



Appartement N° 305	
Type Niveau	T3 R+3
Espace vie	34,24 m ²
DGT.	4,24 m ²
Chambre1	13,12 m ²
Chambre2	10,90 m ²
SDB.	5,00 m ²
WC	2,40 m ²
Total habitable	69,90 m²
Loggia	18,20 m ²