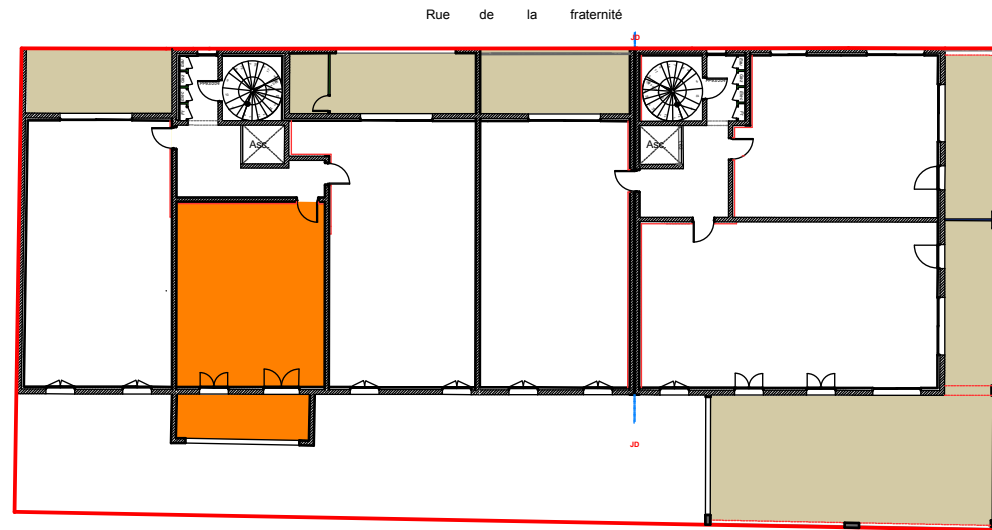
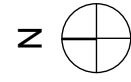


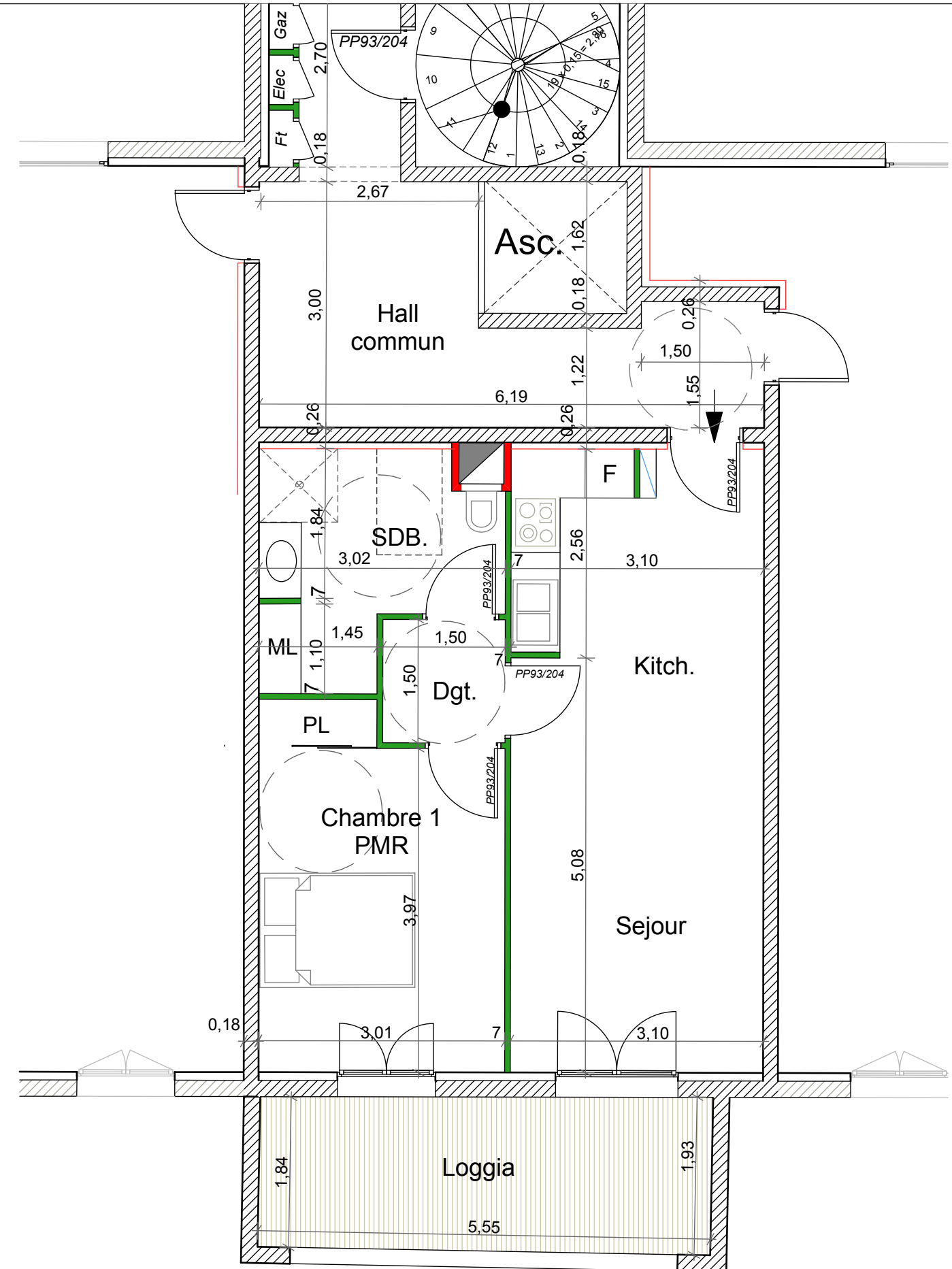


BP IMMOBILIER
CONSTRUCTEUR

LE CLOS FERRARIS
ROMANS SUR ISERE
BP Immobilier 6, Bis Avenue Jean Moulin 26100 ROMANS



Appartement N° 8	
Type Niveau	T2 Etage 2
Séjour/Kitch	23,68 m ²
DGT.	2,25 m ²
SDB.	7,18 m ²
Chambre1	12,85 m ²
Total habitable	45,96 m²
Loggia	10,45 m ²



AVERTISSEMENT : Aucun des appareils ménagers figurés sur le présent plan ne sont fournis. des modifications sont susceptibles d'être apportées en fonction des nécessités techniques de la réalisation, tant en ce qui concerne les dimensions libres que les équipements. Les surfaces et les côtes sont données à titre indicatif sous réserve des impératifs de la construction et des tolérances d'exécution ou autres.

Date : 16/09/2013

AGENCE SAMAN ARCHITECTE

Construction d'un immeuble d'habitation,
22 rue Palestro, 26100 ROMANS SUR ISERE