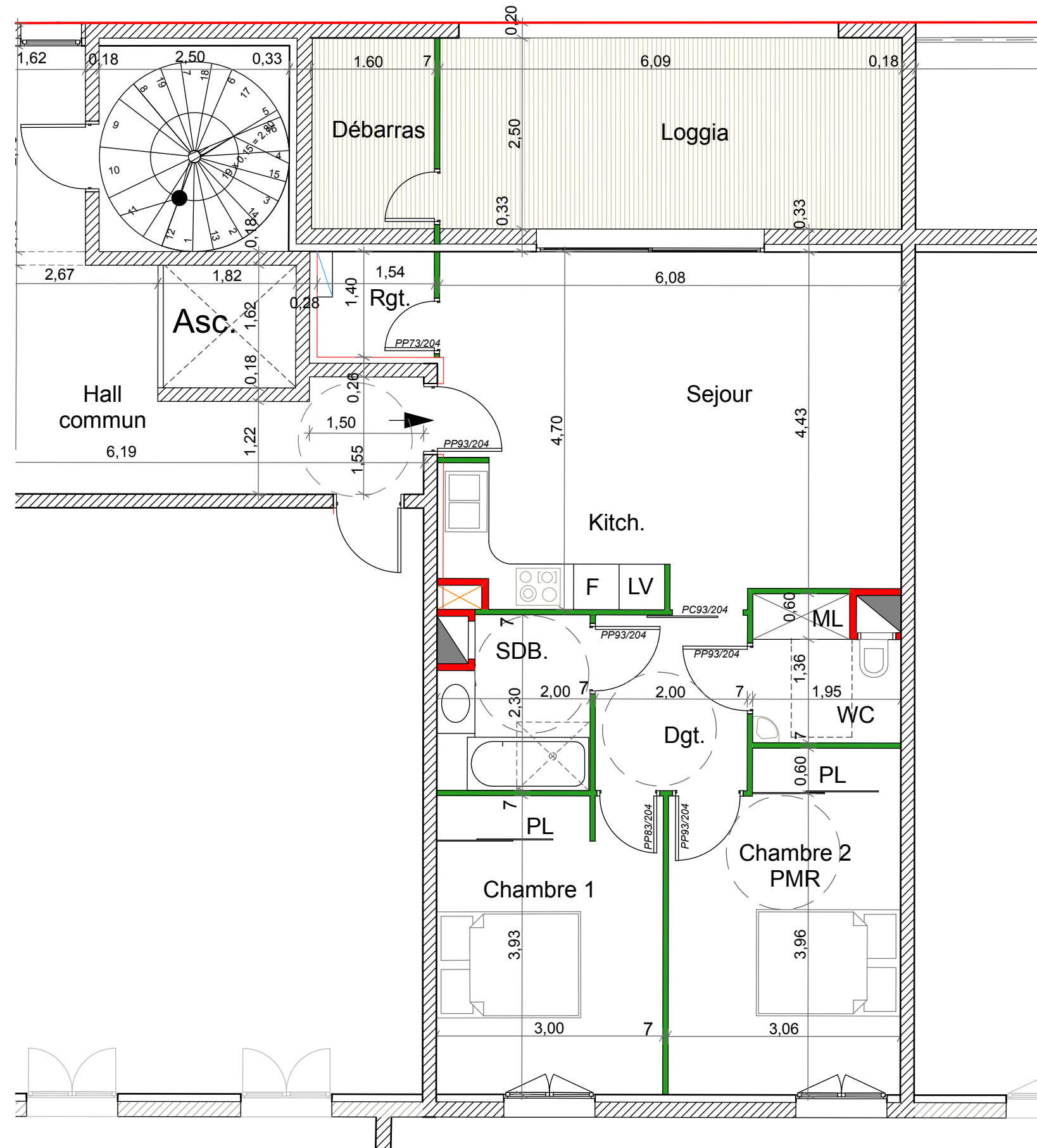


Rue Palestro



Appartement N° 3	
Type Niveau	T3 Etage 1
Séjour/Kitch	30,00 m <sup>2</sup>
DGT.	4,60 m <sup>2</sup>
WC	3,42 m <sup>2</sup>
Chambre1	11,80 m <sup>2</sup>
Chambre2	13,28 m <sup>2</sup>
SDB.	4,30 m <sup>2</sup>
<b>Total habitable</b>	<b>67,40 m<sup>2</sup></b>
Loggia + Débarras	19,60 m <sup>2</sup>

AVERTISSEMENT : Aucun des appareils ménagers figurés sur le présent plan ne sont fournis. des modifications sont susceptibles d'être apportées en fonction des nécessités techniques de la réalisation, tant en ce qui concerne les dimensions libres que les équipements. Les surfaces et les côtes sont données à titre indicatif sous réserve des impératifs de la construction et des tolérances d'exécution ou autres.

Date : 16/09/2013

AGENCE SAMAN ARCHITECTE

Construction d'un immeuble d'habitation,  
22 rue Palestro, 26100 ROMANS SUR ISERE